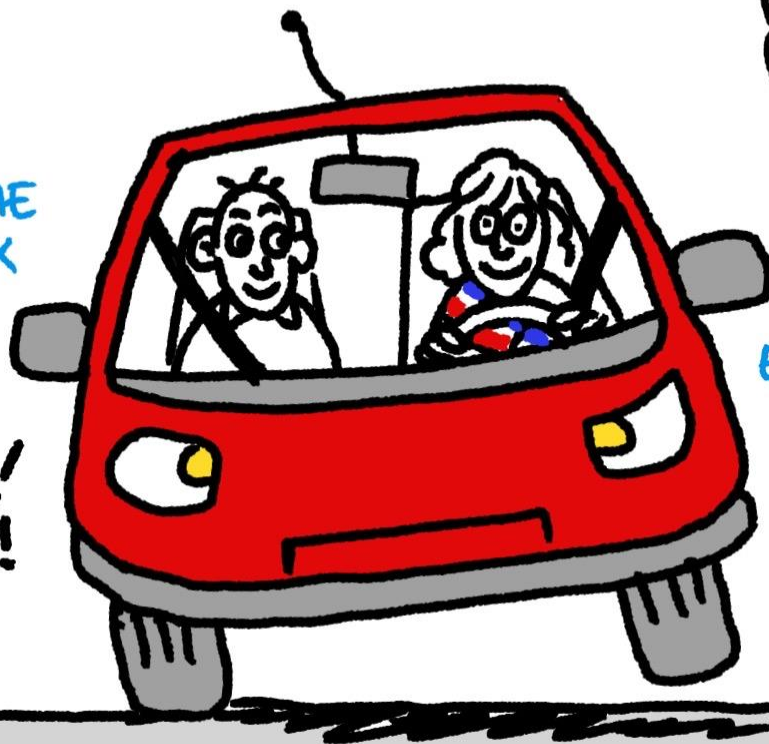


ÉCONOME
DE FLUX



ÉLUE

J'AI CHOISI
LA CONDUITE
ACCOMPAGNÉE !

TUT!
TUT!

Eric

Johanna GRAZIDE
06 77 67 96 16

Parc naturel régional des Grands Causses

PROJET
D'EXTINCTION DE
L'ÉCLAIRAGE PUBLIC

SÉVÉRAC D'AVEYRON

Avril 2022





POURQUOI PARLE T-ON D'EXTINCTION PARTIELLE ?

ENJEUX ÉNERGÉTIQUES

Réduction de la
consommation,
dépendance...

ENJEUX ÉCONOMIQUES

Réduction de la facture
d'énergie et de
maintenance pour la
collectivité

EXTINCTION PARTIELLE DE L'ECLAIRAGE PUBLIC

ENJEUX ENVIRONNEMENTAUX

Limitation des émissions des
GES, préservation du ciel
étoilé, limitation de la
perturbation biologique pour la
faune nocturne...

ENJEUX SOCIÉTAUX

Engagement et
exemplarité de la
collectivité

LES ENJEUX DE L'EXTINCTION DE L'ÉCLAIRAGE PUBLIC



Impacts sur la flore

- Sensibilité des plantes à la lumière
- Perturbation de la photosynthèse



Impacts sur la faune nocturne

- Modification comportementale
- Perturbation des rythmes biologiques
- Changements des interactions entre les individus
- Modification de l'équilibre des écosystèmes



Impacts sur la santé humaine

- Perturbation de la sécrétion de certaines hormones
- Perturbation des rythmes biologiques

35 % des vertébrés
65 % des invertébrés

ÉCLAIRAGE PUBLIC

Extinction partielle



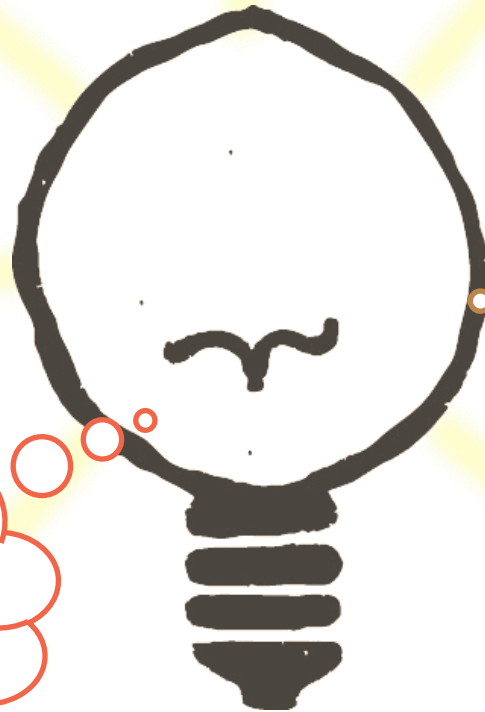
ÉCLAIRAGE SUR LES IDÉES REÇUES...

Pics de cambriolage
entre 10h et 16h

Éteindre les lumières
reviendrait à faciliter
les cambriolages ?

Éteindre augmenterait
les accidents de
voiture ?

Aucun lien de cause à
effet



LE PRINCIPE D'EXTINCTION



Pose d'horloges astronomiques par zone

Plusieurs programmations temporelles possibles

Zones géographiques différentielles

L'EXTINCTION EN FRANCE

- **En 2015 :**

12 000 communes
pratiquent l'extinction
en France*

- **Heure d'extinction :**

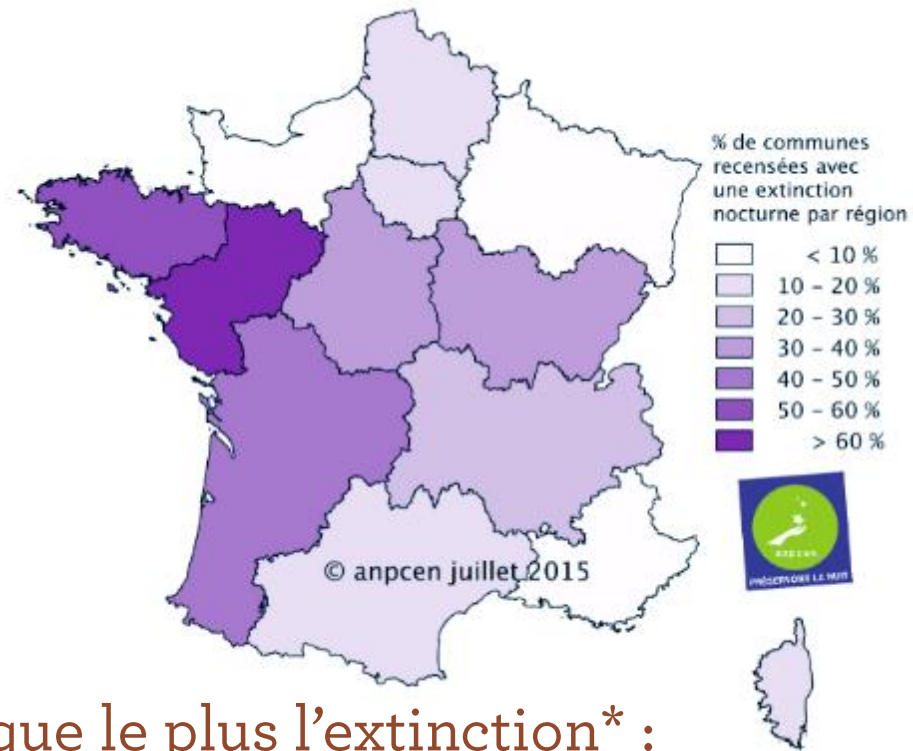
23h00 et 00h00

- **Heure de rallumage :**

05h00 et 06h00

- **Les départements où l'on pratique le plus l'extinction* :**

03 - 63 - 42 - 46 - 49






Et bientôt
l'Aveyron ?

* d'après le site nuitfrance.fr

L'EXTINCTION DE L'ÉCLAIRAGE SUR LE PNR DES GRANDS CAUSSES

Etat de l'extinction de l'éclairage
au 15/04/2022

-  Extinction en réflexion
-  Extinction en place
-  Extinction validée

Millau (23 000 hab.)

- 80% de la ville
- de 0h00 à 6h00
- 5 jours/7

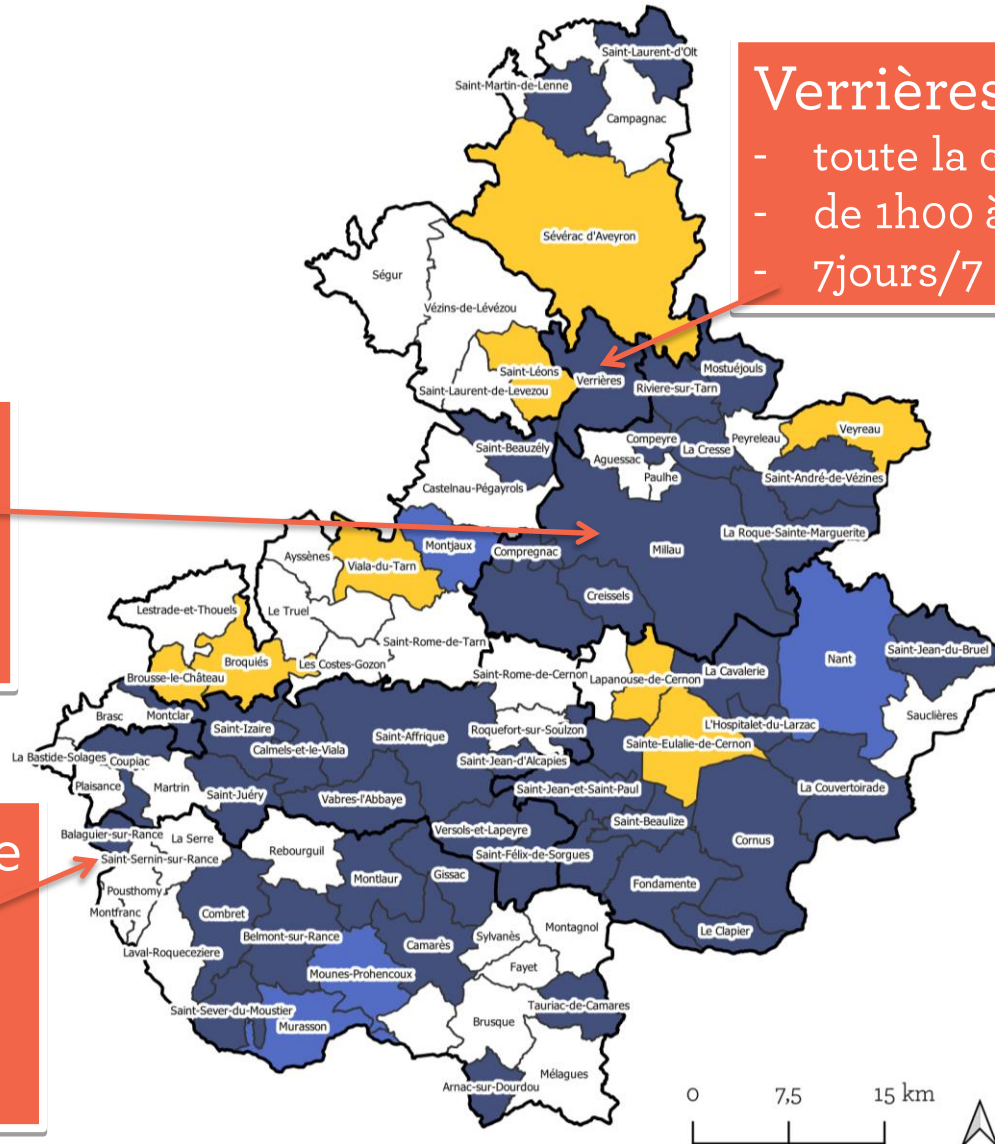
Balaguier-sur-Rance

(100 hab.)

- toute la commune
- de 0h00 à 6h00
- 7jours/7

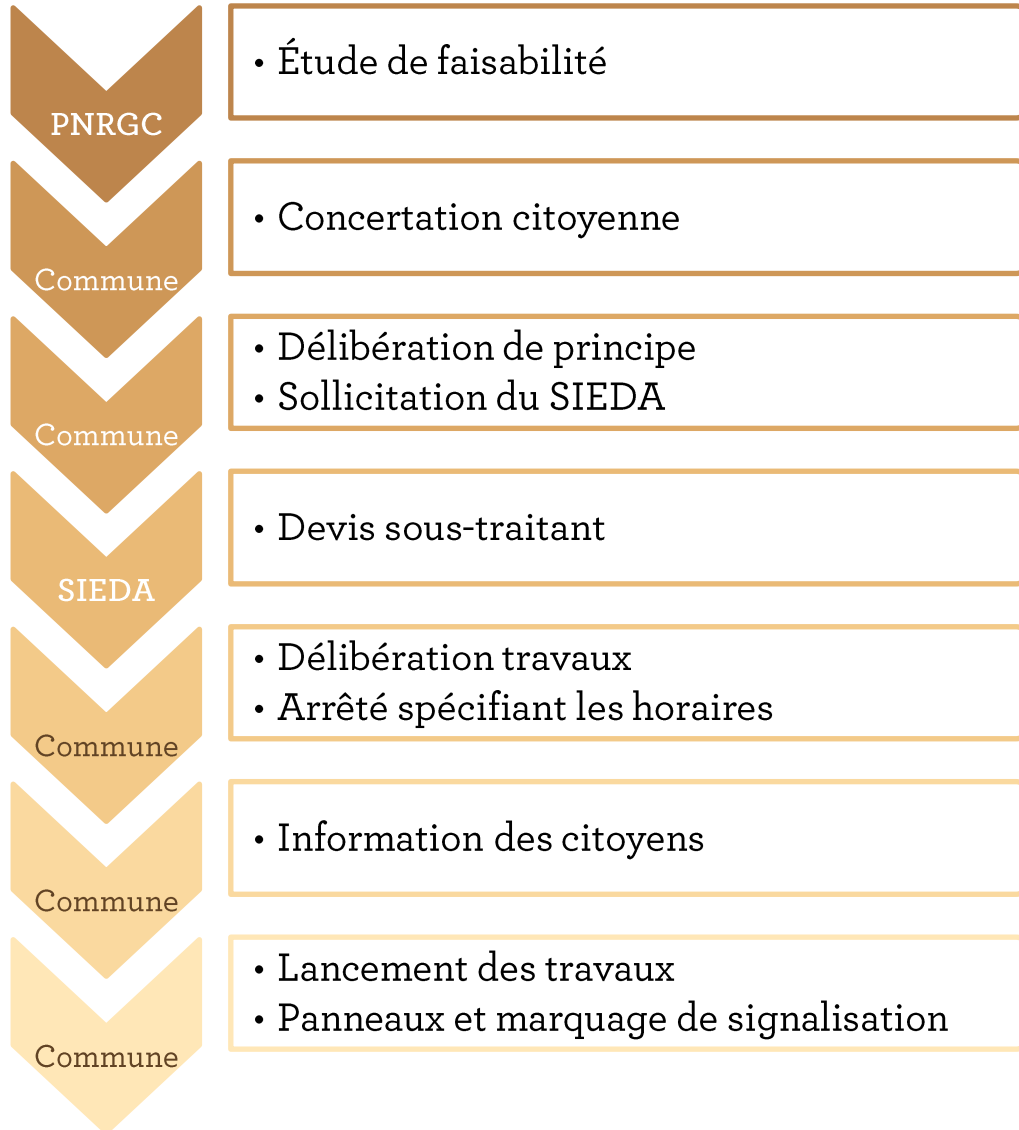
Verrières (350 hab.)

- toute la commune
- de 1h00 à 5h00
- 7jours/7





MÉTHODES ET ÉTAPES DE MISE EN PLACE



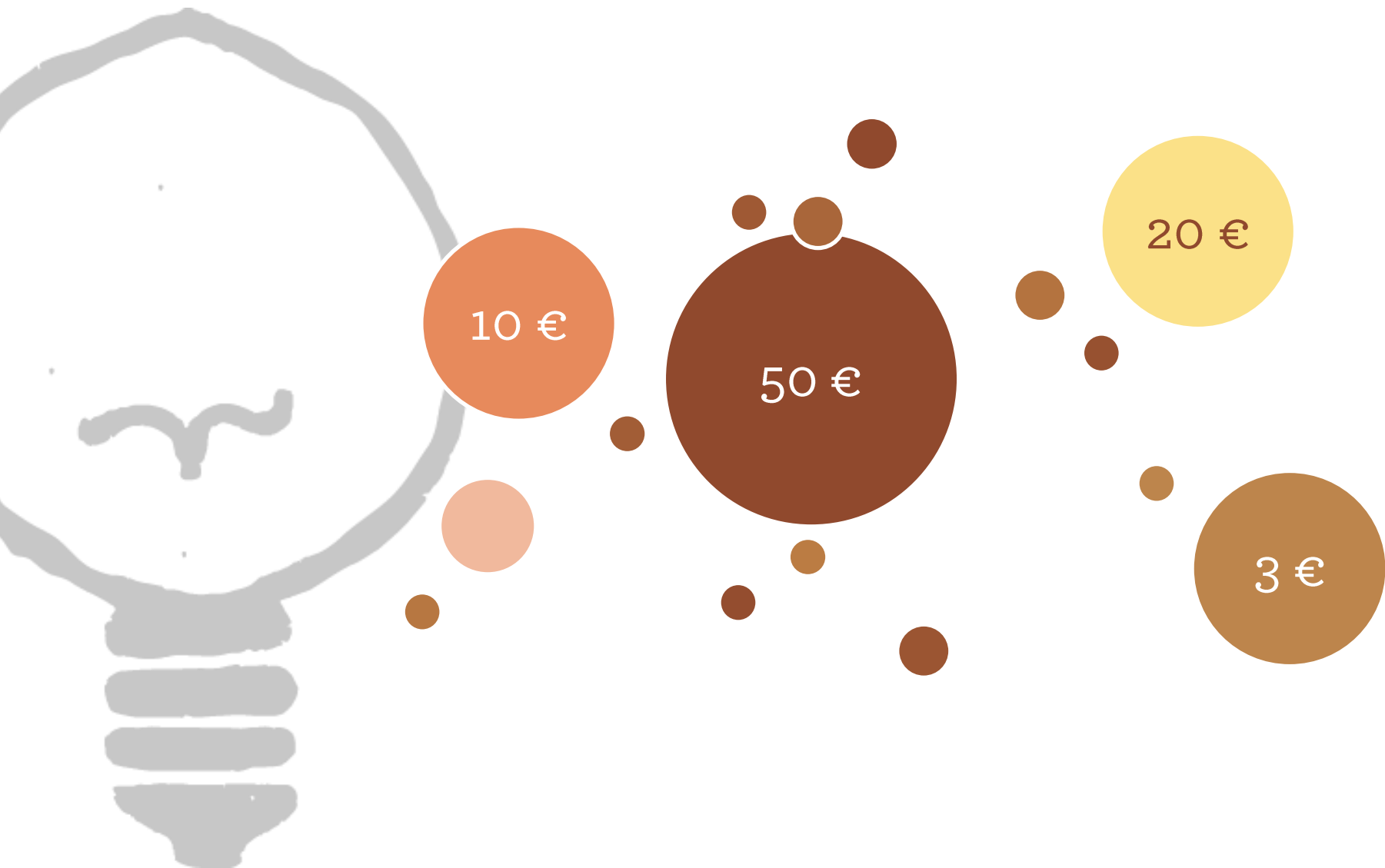


ÉCLAIRAGE PUBLIC
Sévérac d'Aveyron





COMBIEN COÛTE L'ÉCLAIRAGE PUBLIC PAR HABITANT PAR AN ?



L'ÉCLAIRAGE PUBLIC DE SÉVÉRAC

1 344
points
lumineux

- ▶ 87 armoires de commande
- ▶ 28 cellules directes (lampadaire isolé)

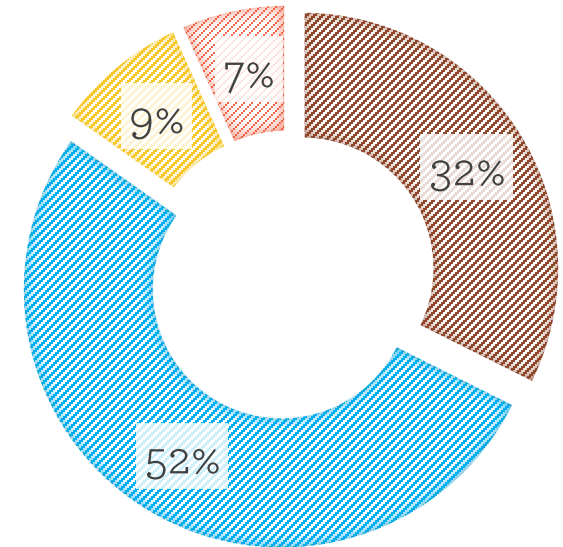
431 000
kWh/an

- ▶ Soit **69 000 €** environ / an

17 € par
habitant

- ▶ Moyenne de 15€ / habitant sur le PNR

RÉPARTITION PAR TYPE DE TECHNOLOGIE



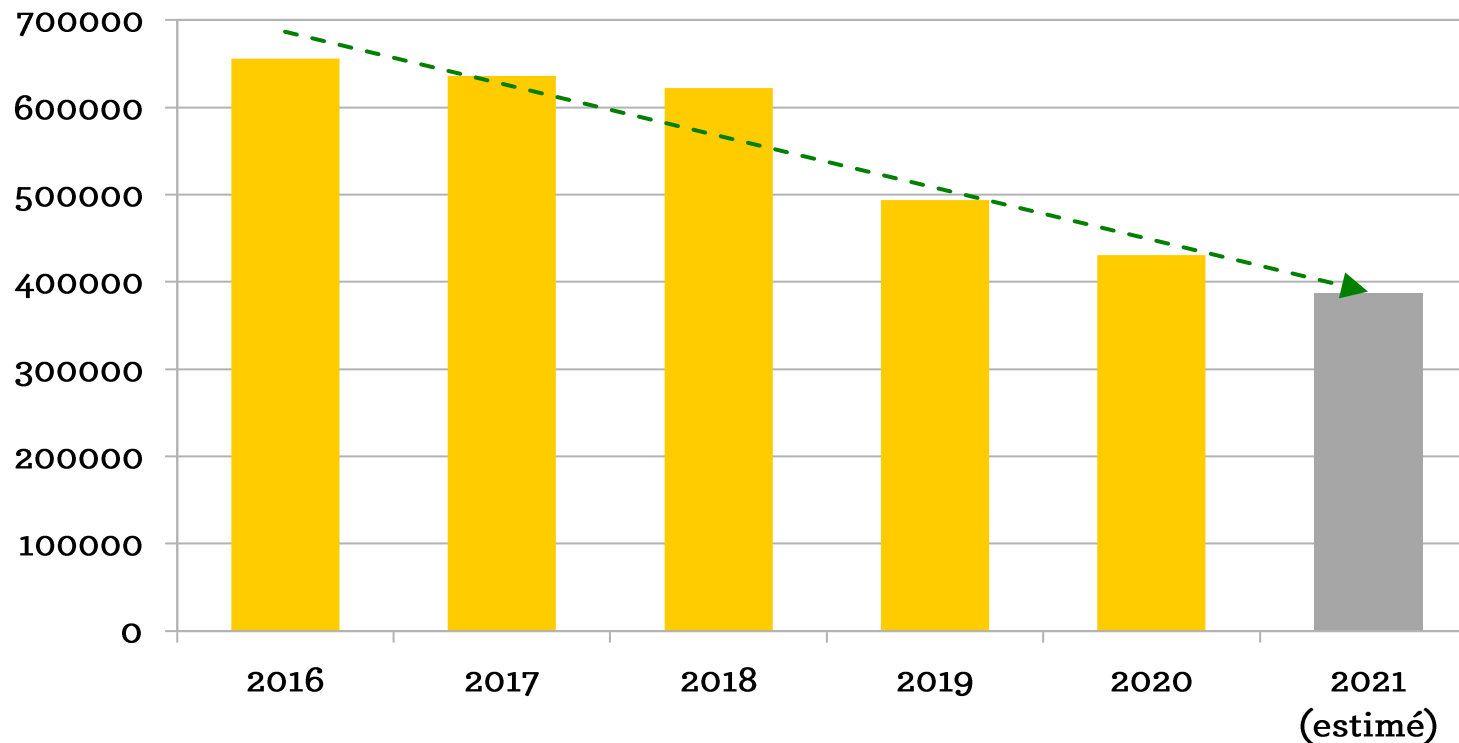
- SODIUM HAUTE PRESSION
- LED
- TUBE FLUO
- BALLON FLUO



L'ÉCLAIRAGE PUBLIC DE SÉVÉRAC

► LA CONSOMMATION DU PATRIMOINE D'ÉCLAIRAGE PUBLIC

ÉVOLUTION DES CONSOMMATIONS D'ÉNERGIE

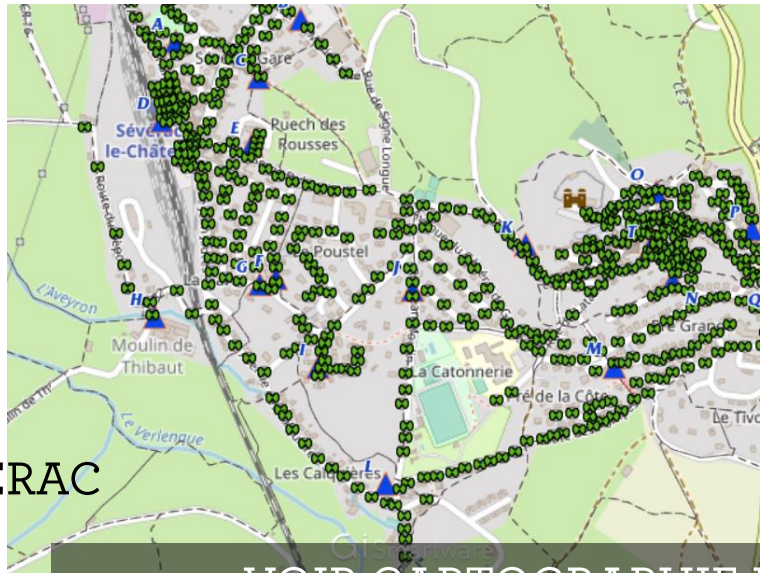


34 %
d'économies
d'énergie entre
2016 et 2020

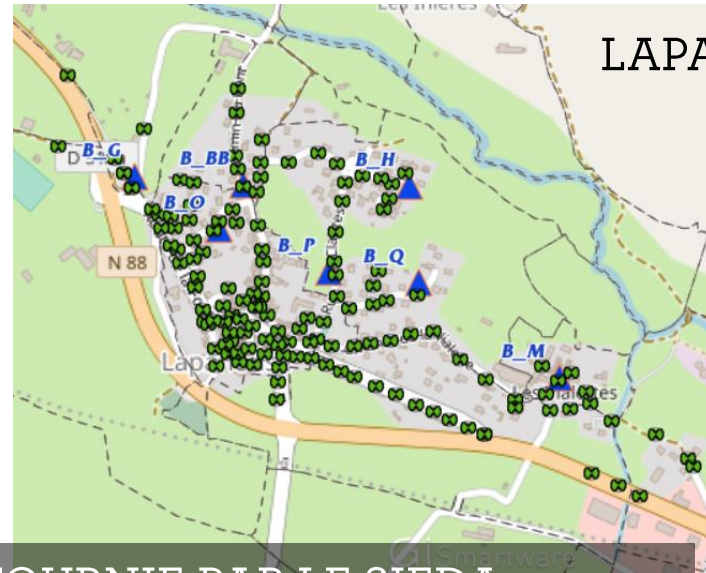
*(travaux de
modernisation)*

L'ÉCLAIRAGE PUBLIC DE SÉVÉRAC

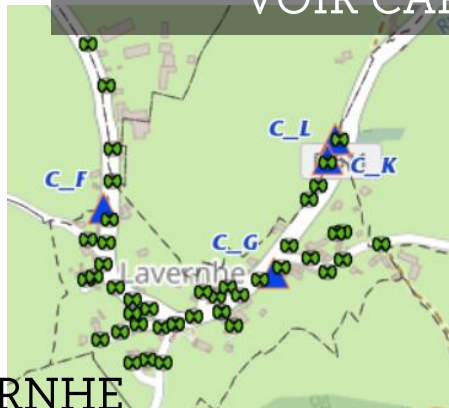
- Cartographie des éclairages publics



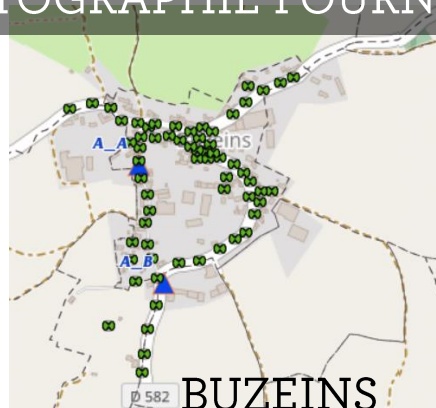
SÉVÉRAC



LAPANOISE



LAVERNHE



BUZEINS



RECOULES

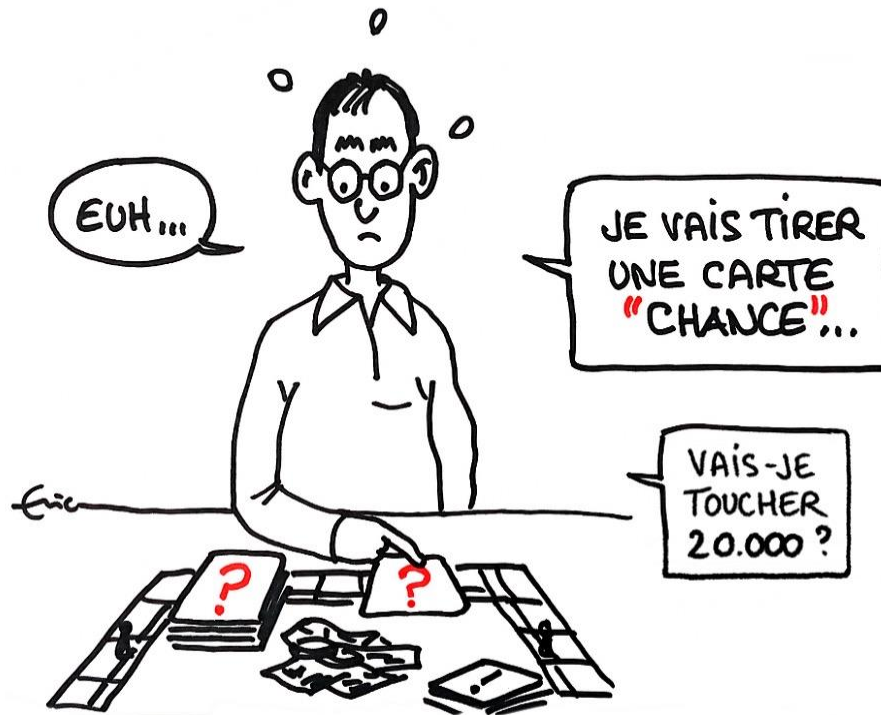
VOIR CARTOGRAPHIE FOURNIE PAR LE SIEDA



PROJET D'EXTINCTION DE
L'ÉCLAIRAGE PUBLIC DE
SÉVÉRAC D'AVETRON



LE PRIX DE L'ÉLECTRICITÉ CHANGE TOUTES LES ... 3 SECONDES !!!





PROJET D'ÉCONOMIES D'ÉNERGIE

LE BILAN ÉNERGÉTIQUE ET ÉCONOMIQUE



Scénario 1 :
Extinction uniforme
toute l'année, sur toute la commune

oh à 6h

195
000

kWh annuels consommés

50 %

Économies énergétiques

37 %

Économies financières

2 ans

Temps de Retour sur Investissement

9,5 €

Par habitant / an

PROJET D'ÉCONOMIES D'ÉNERGIE

LE BILAN ÉNERGÉTIQUE ET ÉCONOMIQUE



Scénario 2 :
Extinction différenciée

23h à 6h en hiver

1h à 6h en été

176
000

kWh annuels consommés

55 %

Économies énergétiques

41 %

Économies financières

1,5
ans

Temps de Retour sur Investissement

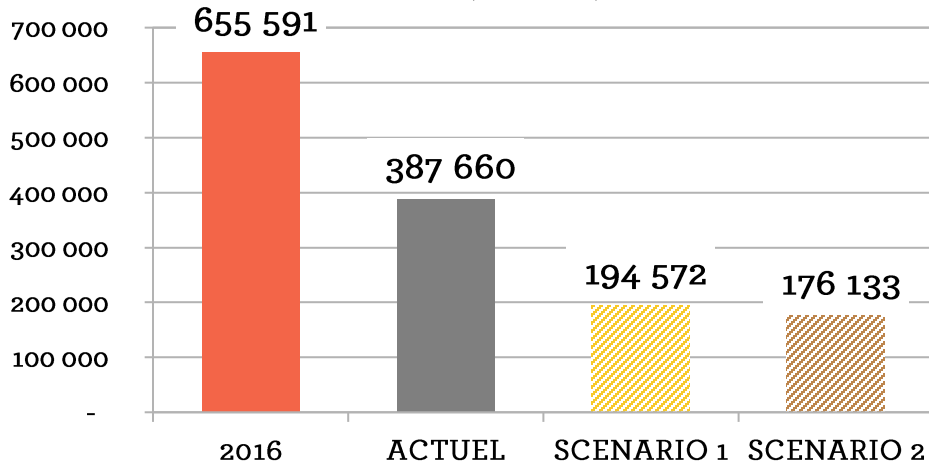
9 €

Par habitant / an

PROJET D'ÉCONOMIES D'ÉNERGIE

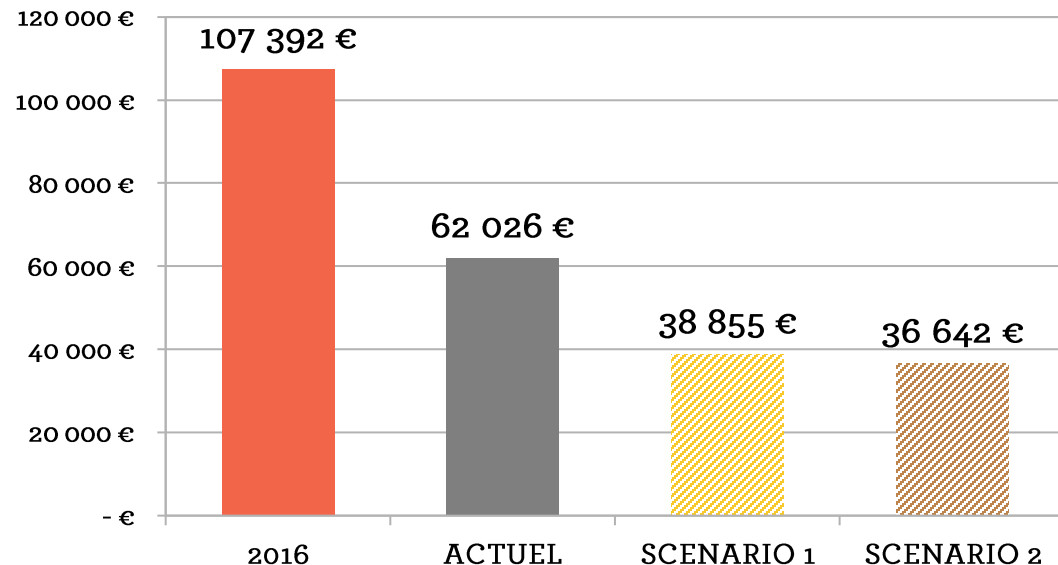
LE BILAN ÉNERGÉTIQUE ET ÉCONOMIQUE

ÉVOLUTION DES CONSOMMATIONS D'ÉNERGIE
(kWh/an)




18,5 tonnes
de CO₂ économisés
= **80 000 km** en citadine
diesel

ÉVOLUTION DES DÉPENSES (€/an)



Scénario 1 : **23 000 €**

Scénario 2 : **25 000 €**

d'économies la première année

QUEL SCÉNARIO SERAIT LE VOTRE ?

Distinction géographique

- Centre bourg Sévérac
 - Zone pavillonnaire
 - Villages
 - Hameaux
- ?

Distinction hebdomadaire

- Semaine
 - Week-end
- ?

Distinction saisonnière

- Hiver
 - Été
- ?

OU

► Uniformité toute l'année et partout ?

ET POUR ALLER PLUS LOIN...

► Comment étendre la démarche aux autres acteurs du territoire ?

